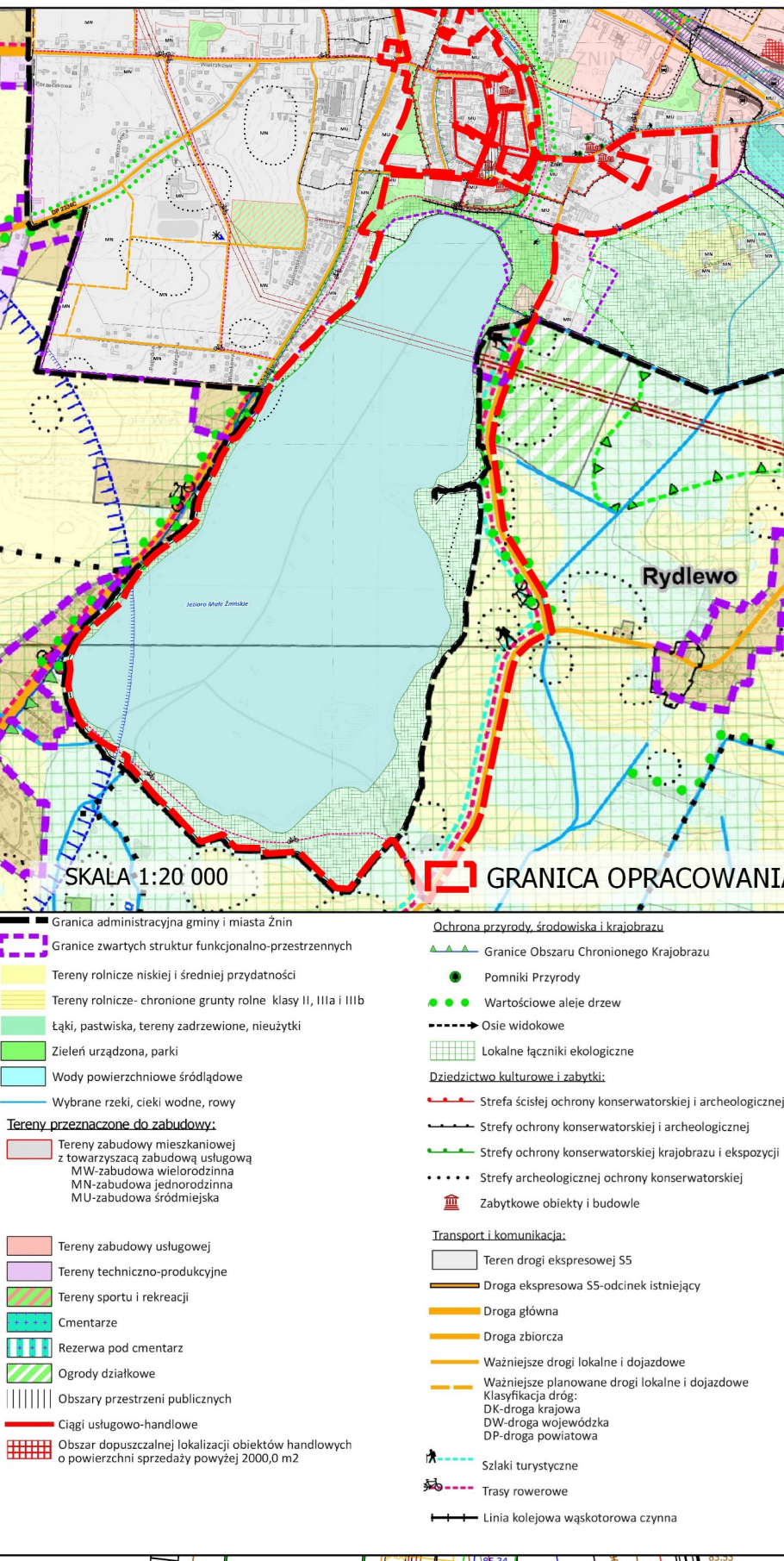


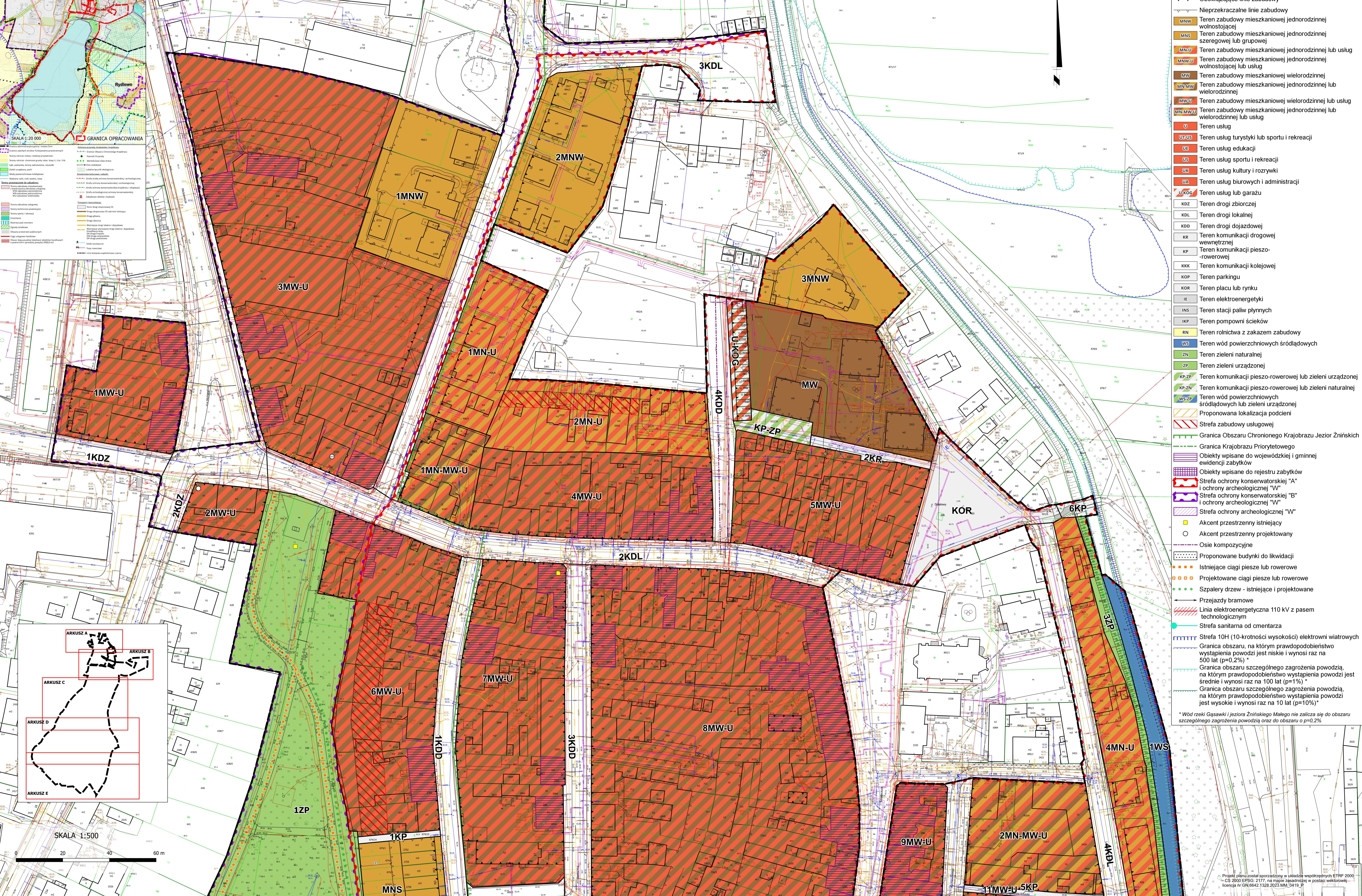
MIJSCOWY PLAN ZAGOSPODAROWANIA PRZESTRZENNEGO "NAD JEZIOREM ŻNIŃSKIM MAŁYM"

ZALĄCZNIK NR 1 DO UCHWAŁY NR RADY MIEJSKIEJ W ŻNINIE Z DNIA
OPUBLIKOWANO W DZIENNIKU URzędOWYM WOJ. KUJAWSKO-POMORSKIEGO POZ. Z DNIA

STUDIUM UWARUNKWAŃ I KIERUNKÓW ZAGOSPODAROWANIA PRZESTRZENNEGO ŻNIA



ARKUSZ A



- OZNACZENIA:**
- Granica obszaru objętego miejscowym planem zagospodarowania przestrzennego
 - Granica administracyjna miasta
 - Linia rozgraniczająca tereny o różnym przeznaczeniu lub różnych zasadach zagospodarowania
 - Obowiązujące linie zabudowy
 - Nieprzekraczalne linie zabudowy
 - Tereny zabudowy mieszkaniowej jednorodzinnej wolnostojącej
 - Tereny zabudowy mieszkaniowej jednorodzinnej szeregowej lub grupowej
 - Tereny zabudowy mieszkaniowej jednorodzinnej lub usług wolnostojącej lub usług
 - Tereny zabudowy mieszkaniowej wielorodzinnej
 - Tereny zabudowy mieszkaniowej jednorodzinnej lub wielorodzinnej
 - Tereny zabudowy mieszkaniowej wielorodzinnej lub usług
 - Tereny zabudowy mieszkaniowej jednorodzinnej lub usług
 - Tereny usług
 - Tereny usług turystyki lub sportu i rekreacji
 - Tereny usług edukacji
 - Tereny usług sportu i rekreacji
 - Tereny usług kultury i rozrywki
 - Tereny usług biurowych i administracji
 - Tereny usług lub garaży
 - Tereny dróg zbiorczych
 - Tereny dróg lokalnej
 - Tereny dróg dojazdowej
 - Tereny komunikacji drogowej wewnętrznej
 - Tereny komunikacji pieszo-rowerowej
 - Tereny komunikacji kolejowej
 - Tereny parkingu
 - Tereny placu lub rynku
 - Tereny elektroenergetyki
 - Tereny stacji paliw płynnych
 - Tereny pompowni ścieków
 - Tereny rolnictwa z zakazem zabudowy
 - Tereny wód powierzchniowych śródlądowych
 - Tereny zieleni naturalnej
 - Tereny zieleni urządzonej
 - Tereny komunikacji pieszo-rowerowej lub zieleni urządzonej
 - Tereny komunikacji pieszo-rowerowej lub zieleni naturalnej
 - Tereny wód powierzchniowych śródlądowych lub zieleni urządzonej
 - Proponowana lokalizacja podcieni
 - Strefa zabudowy usługowej
 - Granica Obszaru Chronionego Krajobrazu Jezior Żnińskich
 - Granica Krajobrazu Priorytetowego
 - Obiekty wpisane do wojewódzkiej i gminnej ewidencji zabytków
 - Obiekty wpisane do rejestru zabytków
 - Strefa ochrony konserwatorskiej "A" i ochrony archeologicznej "W"
 - Strefa ochrony konserwatorskiej "B" i ochrony archeologicznej "W"
 - Strefa ochrony archeologicznej "W"
 - Akcent przestrzenny istniejący
 - Akcent przestrzenny projektowany
 - Osie kompozycyjne
 - Proponowane budynki do likwidacji
 - Istniejące ciągi piesze lub rowerowe
 - Projektowane ciągi piesze lub rowerowe
 - Szalery drzew - istniejące i projektowane
 - Przejazdy bramowe
 - Linia elektroenergetyczna 110 kV z pasem technologicznym
 - Strefa sanitarna od cementarza
 - Strefa 10H (10-krotności wysokości) elektrowni wiatrowych
 - Granica obszaru, na którym prawdopodobieństwo wystąpienia powodzi jest niskie i wynosi raz na 500 lat (p=0,2%) *
 - Granica obszaru szczególnego zagrożenia powodzią, na którym prawdopodobieństwo wystąpienia powodzi jest średnie i wynosi raz na 100 lat (p=1%) *
 - Granica obszaru szczególnego zagrożenia powodzią, na którym prawdopodobieństwo wystąpienia powodzi jest wysokie i wynosi raz na 10 lat (p=10%) *
- * Wód rzeki Gąsawki i jeziora Żnińskiego Małego nie zalicza się do obszaru szczególnego zagrożenia powodzią oraz do obszaru o p=0,2%

Projekt planu został sporządzony w układzie współrzędnych ETRF 2000
CS 2000 EPSG: 2117, na mapie zasadniczej w postaci wektorowej
licencja nr GN 6642.1328.2023.MM.0419.PP