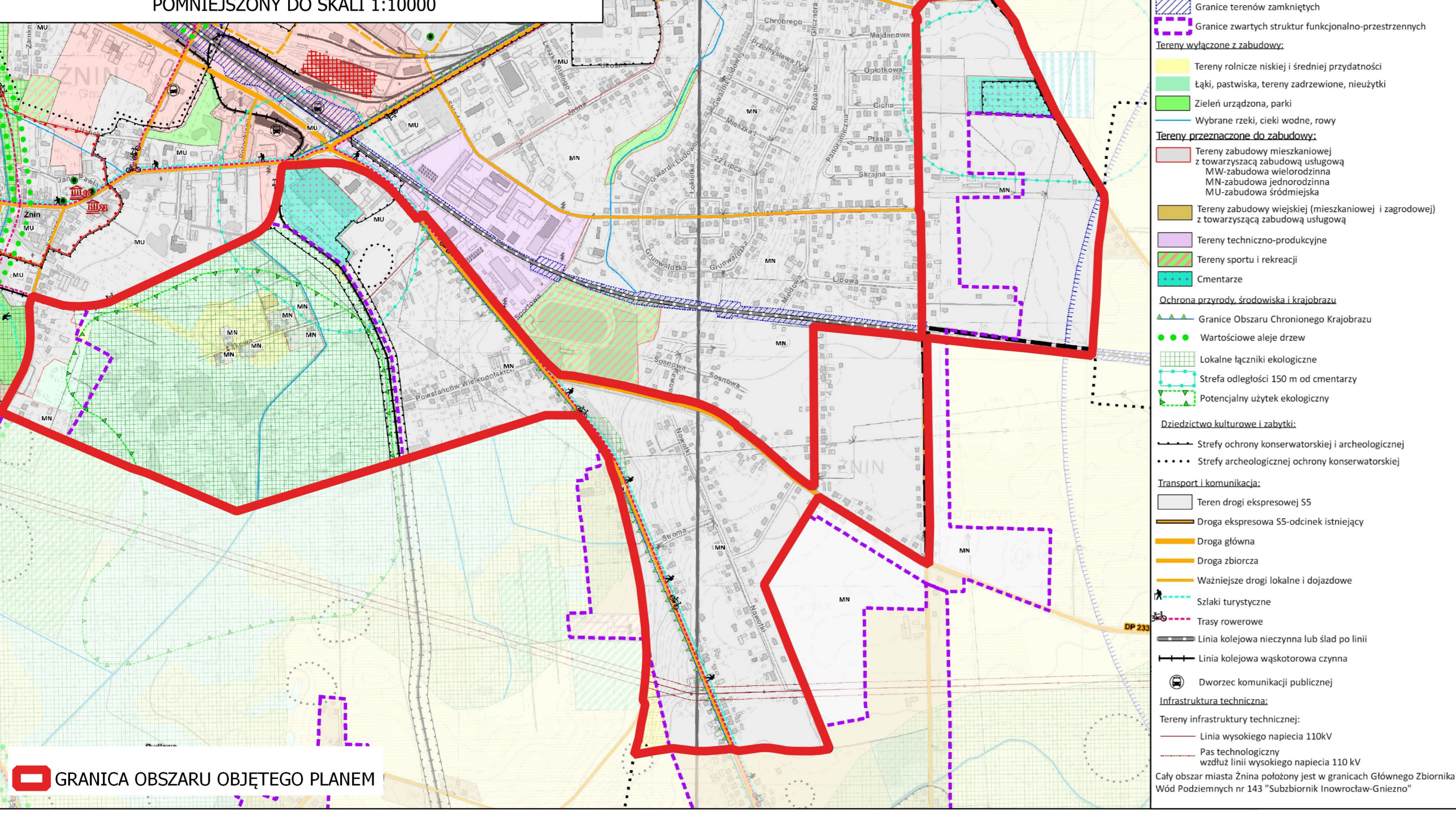


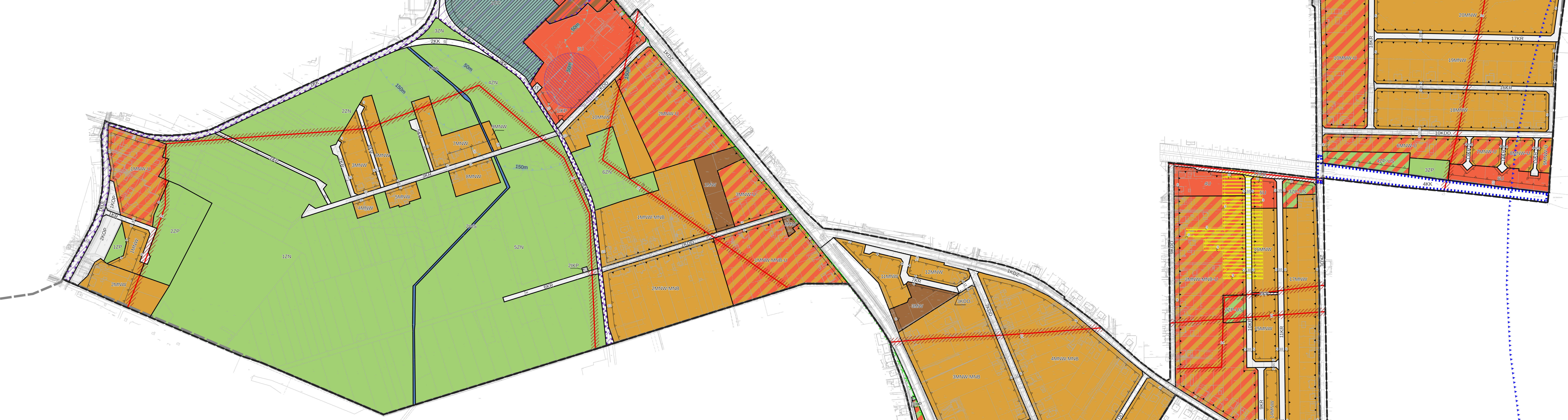
MIJSCOWY PLAN ZAGOSPODAROWANIA PRZESTRZENNEGO DLA POŁUDNIOWO-WSCHODNIEJ CZĘŚCI MIASTA ŻNINA

ZALĄCZNIK NR 1 DO UCHWAŁY NR LXXXIX/673/2023 RADY MIEJSKIEJ W ŻNINIE Z DNIA 11 PAŹDZIERNIKA 2023 R.
 OPUBLIKOWANY W DZIENNIKU URZĘDOWYM WOJ. KUJAWSKO-POMORSKIEGO POZ. 6324 Z DNIA 18 PAŹDZIERNIKA 2023 R.

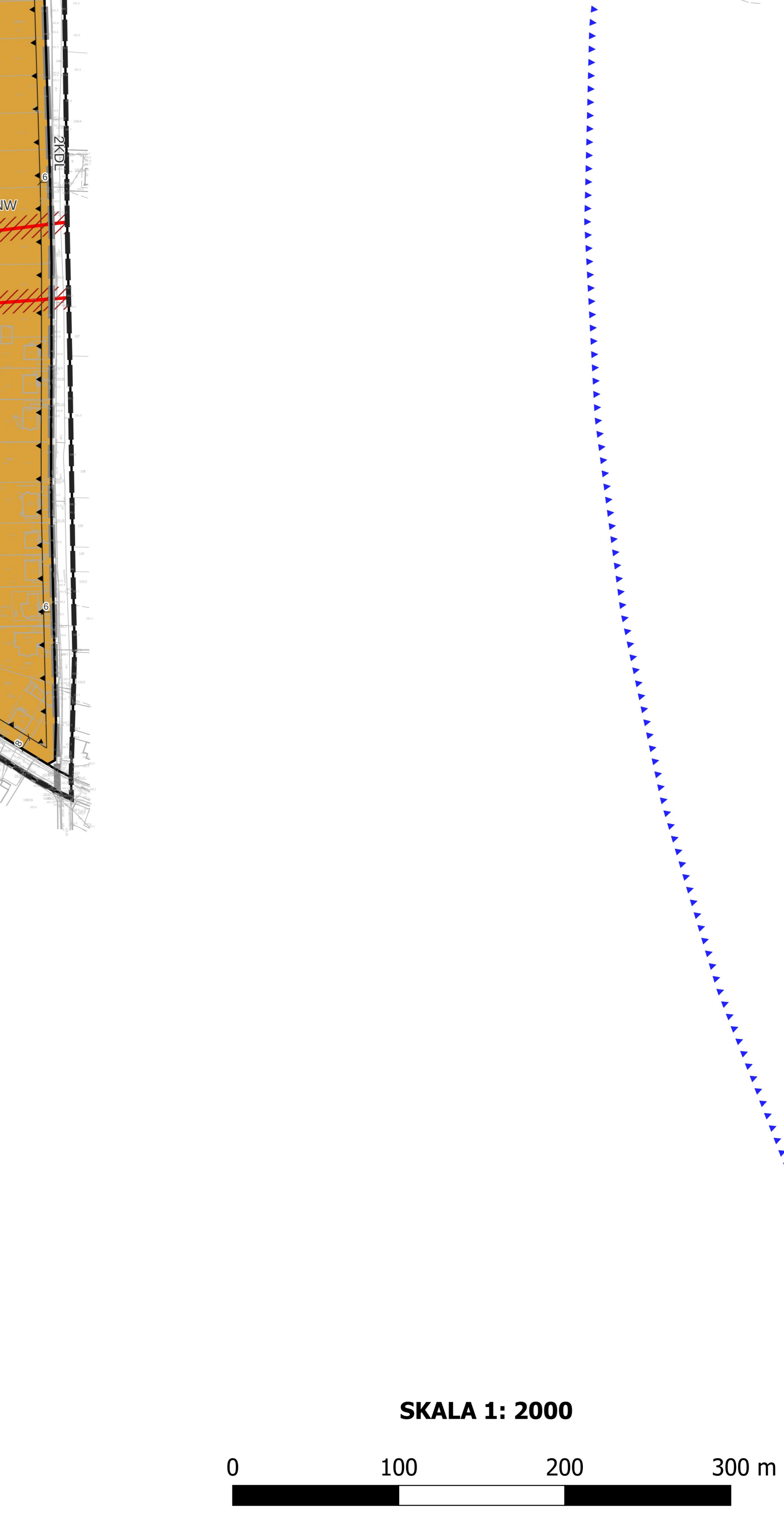
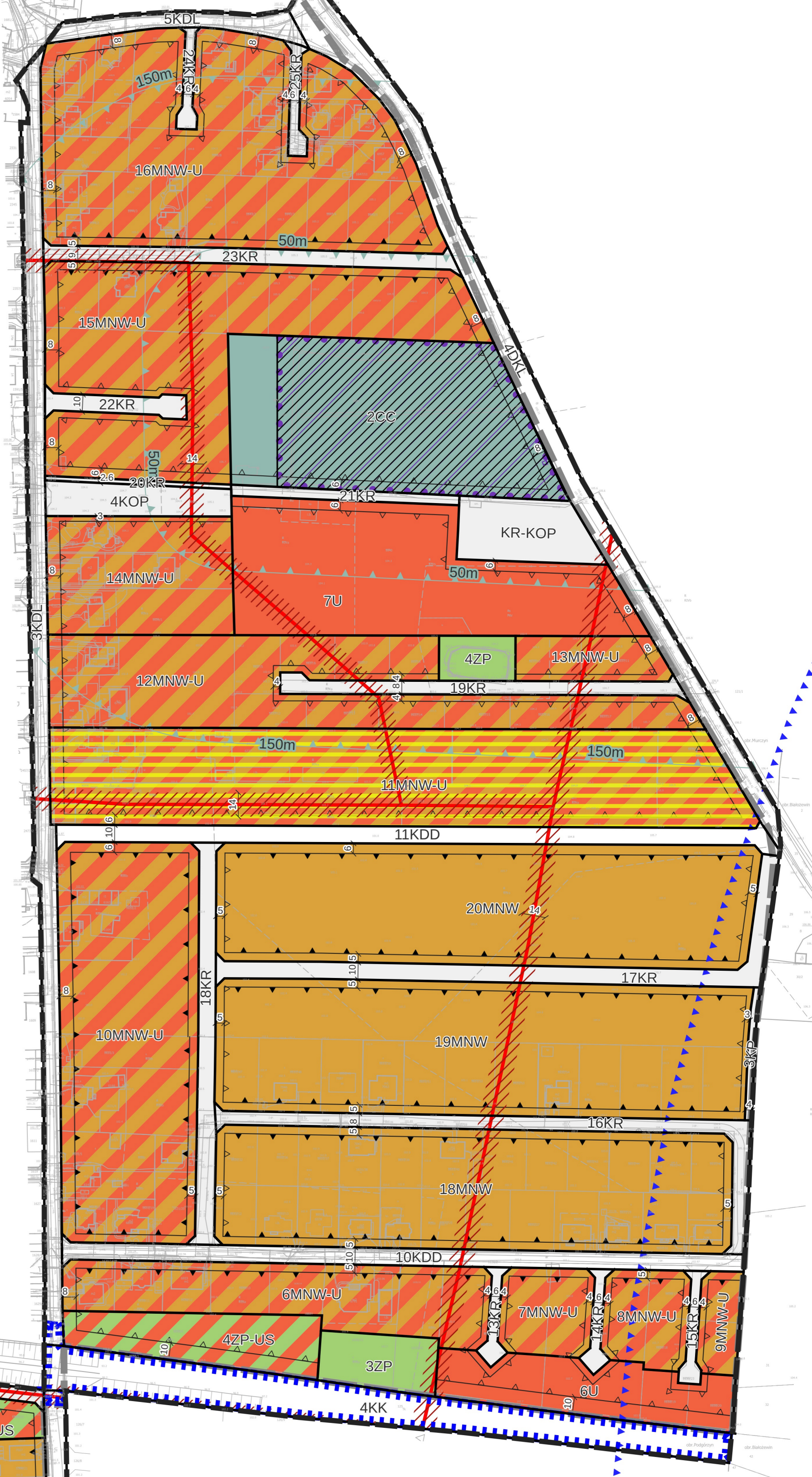
WYRYS ZE STUDIUM UWARUNKOWAN I KIERUNKÓW
 ZAGOSPODAROWANIA PRZESTRZENNEGO
 POMNIEJSZY DO SKALI 1:10000



- Legenda**
- Granica administracyjna gminy i miasta Żnin
 - Granica miasta Żnin
 - Linie rozgraniczające tereny o różnym przeznaczeniu lub różnych zasadach zagospodarowania
 - Nieprzekraczalne linie zabudowy
 - Obowiązujące linie zabudowy
 - Tereny zabudowy mieszkaniowej jednorodzinnej wolnostojącej
 - Tereny zabudowy mieszkaniowej jednorodzinnej wolnostojącej lub bliźniaczej
 - Tereny zabudowy mieszkaniowej jednorodzinnej wolnostojącej lub usług
 - Tereny zabudowy mieszkaniowej jednorodzinnej wolnostojącej lub bliźniaczej lub usług
 - Tereny zabudowy mieszkaniowej wielorodzinnej
 - Tereny zabudowy mieszkaniowej wielorodzinnej lub usług
 - Tereny usług
 - Tereny dróg zbiorczych
 - Tereny dróg lokalnych
 - Tereny dróg dojazdowych
 - Tereny komunikacji drogowej wewnętrznej
 - Tereny komunikacji pieszo-rowerowej
 - Tereny komunikacji kolejowej i szynowej
 - Tereny parkingów
 - Tereny komunikacji drogowej wewnętrznej lub parkingów
 - Tereny elektroenergetyki
 - Tereny telekomunikacji
 - Tereny pompowni ścieków
 - Tereny gruntów ornych oraz upraw
 - Tereny wód powierzchniowych śródlądowych
 - Tereny zieleni naturalnej
 - Tereny zieleni urządzonej
 - Tereny zieleni urządzonej lub sportu i rekreacji
 - Tereny cmentarzy czynnych
 - Kolejowe tereny zamknięte
 - Strefa dopuszczalnego zagospodarowania tymczasowego
 - Granica obszaru chronionego krajobrazu jezior żnińskich
 - Napowietrzne linie elektroenergetyczne średnich i wysokich napięć wraz z pasami technologicznymi
 - Strefa sanitarna od cmentarza
 - Strefa 10-H od elektrowni wiatrowych
 - Strefa "W" ochrony konserwatorskiej
 - Strefa "B" i "W" ochrony konserwatorskiej
 - Obiekty ujęte w wojewódzkiej i gminnej ewidencji zabytków
 - Cmentarze ujęte w ewidencji zabytków
 - Nieprzekraczalne linie zabudowy tymczasowej



- LEGENDA**
- GRANICA OBSZARU OBJĘTEGO PLANEM
 - GRANICA MIASTA ŻNIN
 - LINIE ROZGRANICZAJĄCE TERENY O RÓŻNYM PRZEZNACZENIU LUB RÓŻNYCH ZASADACH ZAGOSPODAROWANIA
 - NIEPRZEKACZALNE LINIE ZABUDOWY
 - OBOWIĄZUJĄCE LINIE ZABUDOWY
 - TERENY ZABUDOWY MIESZKANIOWEJ JEDNORODZINNEJ WOLNOSTOJĄCEJ
 - TERENY ZABUDOWY MIESZKANIOWEJ JEDNORODZINNEJ WOLNOSTOJĄCEJ LUB BLIŹNIACZEJ
 - TERENY ZABUDOWY MIESZKANIOWEJ JEDNORODZINNEJ WOLNOSTOJĄCEJ LUB USŁUG
 - TERENY ZABUDOWY MIESZKANIOWEJ JEDNORODZINNEJ WOLNOSTOJĄCEJ LUB BLIŹNIACZEJ LUB USŁUG
 - TERENY ZABUDOWY MIESZKANIOWEJ WIELORODZINNEJ
 - TERENY ZABUDOWY MIESZKANIOWEJ WIELORODZINNEJ LUB USŁUG
 - TERENY USŁUG
 - TERENY DRÓG ZBIORCZYCH
 - TERENY DRÓG LOKALNYCH
 - TERENY DRÓG DOJAZDOWYCH
 - TERENY KOMUNIKACJI DROGOWEJ WEWNĘTRZNEJ
 - TERENY KOMUNIKACJI PIESZO-ROWEROWEJ
 - TERENY KOMUNIKACJI KOLEJOWEJ I SZYNOWEJ
 - TERENY PARKINGÓW
 - TERENY KOMUNIKACJI DROGOWEJ WEWNĘTRZNEJ LUB PARKINGU
 - TEREN ELEKTROENERGETYKI
 - TEREN TELEKOMUNIKACJI
 - TEREN POMPOWNI ŚCIEKÓW
 - TERENY GRUNTÓW ORNYCH ORAZ UPRAW
 - TERENY WÓD POWIERZCHNIOWYCH ŚRÓDLĄDOWYCH
 - TERENY ZIELENI NATURALNEJ
 - TERENY ZIELENI URZĄDZONEJ
 - TERENY ZIELENI URZĄDZONEJ LUB SPORTU I REKREACJI
 - TERENY CMENTARZY CZYNNYCH
 - KOLEJOWE TERENY ZAMKNIĘTE
 - STREFA DOPUSZCZALNEGO ZAGOSPODAROWANIA TYMCZASOWEGO
 - GRANICA OBSZARU CHRONIONEGO KRAJOBRAZU JEZIOR ŻNIŃSKICH
 - NAPOWIETRZNE LINIE ELEKTROENERGETYCZNE ŚRĘDNIICH I WYSOKICH NAPIĘĆ WRAZ Z PASAMI TECHNOLOGICZNYMI
 - STREFA SANITARNA OD CMENTARZA
 - STREFA 10-H OD ELEKTROWNI WIATROWYCH
 - STREFA "W" OCHRONY KONSERWATORSKIEJ
 - STREFA "B" I "W" OCHRONY KONSERWATORSKIEJ
 - OBIEKTY UJĘTE W WOJEWÓDZKIEJ I GMINNEJ EWIDENCJI ZABYTKÓW
 - CMENTARZE UJĘTE W EWIDENCJI ZABYTKÓW
 - NIEPRZEKACZALNE LINIE ZABUDOWY TYMCZASOWEJ
- Obszar w całości położony jest w granicach Głównego Zbiornika Wód Podziemnych nr 143 "Subziornik Inowrocław - Gniezno".



Rysunek sporządzono w układzie: EPSG: 2177 - ETRF2000-PL na mapie zasadniczej w postaci wektorowej