

**UCHWAŁA Nr XXIV/303/2013  
RADY MIEJSKIEJ W ŻNINIE**

z dnia 1 marca 2013 r.

**w sprawie zmiany uchwały Rady Miejskiej w Żninie nr XV/143/2012 z dnia 29 lutego 2012 r. w sprawie przystąpienia do sporządzenia miejscowego planu zagospodarowania przestrzennego dla terenu położonego przy ul. Orzeszkowej w Żninie**

Na podstawie art. 18 ust. 2 pkt 15 ustawy z dnia 8 marca 1990 r. o samorządzie gminnym (Dz. U. z 2001 r. Nr 142, poz. 1591 ze zm.<sup>1)</sup>) oraz art.14 ust. 1 i art. 27 ustawy z dnia 27 marca 2003 r. o planowaniu i zagospodarowaniu przestrzennym (Dz. U. z 2012 r. poz. 647 ze zm.<sup>2)</sup>) uchwała się, co następuje:

**§ 1.** W uchwale Nr XV/143/2012 Rady Miejskiej w Żninie z dnia 29 lutego 2012 r. w sprawie przystąpienia do sporządzenia miejscowego planu zagospodarowania przestrzennego dla terenu położonego przy ul. Orzeszkowej w Żninie dokonuje się następującej zmiany:

1. § 2 zmienianej uchwały otrzymuje brzmienie:

- 1) „§ 2.1. Granice terenu objętego planem miejscowym określa załącznik graficzny do niniejszej uchwały.
- 2) Plan miejscowy może być wykonywany w II etapach, obejmujących poszczególne części obszaru planu, zaznaczone na załączniku graficznym.”

2. Zmienia się załącznik graficzny, o którym mowa w § 2 zmienianej uchwały. Zmieniony rysunek przedstawiający granice obszaru planu wraz z podziałem na poszczególne etapy, stanowi załącznik do niniejszej uchwały.

**§ 2.** Wykonanie uchwały powierza się Burmistrzowi Żnina.

**§ 3.** Uchwała wchodzi w życie z dniem podjęcia.

Przewodniczący Rady

**Lucjan Adamus**

---

<sup>1)</sup>Zmiany tekstu jednolitego wymienionej ustawy zostały ogłoszone w Dz.U. z 2002 r. Nr 23, poz.220, Nr 62, poz.558, Nr 113, poz. 984, Nr 214, poz.1806, Nr 153, poz.1271 i Nr 214, poz.1806, z 2003 r. Nr 80, poz. 717 i Nr 162, poz.1568, z 2004 r. Nr 116, poz. 1203 i Nr 102, poz. 1055, z 2005 r. Nr 172, poz. 1441 i Nr 175, poz.1457, z 2006r. Nr 17, poz.128 i Nr 181, poz. 1337, z 2007 r. Nr 48, poz. 327, Nr 138, poz. 974 i Nr 173, poz. 1218, z 2008 r. Nr 180, poz. 1111 i Nr 223, poz. 1458, z 2009 r. Nr 52, poz. 420 i Nr 157, poz.1241 oraz z 2010 r. Nr 28, poz. 142 i poz. 146 i Nr 106, poz.675, z 2011r. Nr 40, poz.230, Nr 117, poz.679, Nr 134, poz. 777, Nr 21, poz. 113, Nr 217, poz.1281 i Nr 149, poz.887, z 2012 r. poz. 567, z 2013 r. poz. 153

<sup>2)</sup>Zmiany tekstu jednolitego wymienionej ustawy zostały ogłoszone w Dz.U. z 2012 r., poz. 951 i poz. 1445 oraz z 2013 r., poz.21

### **Uzasadnienie**

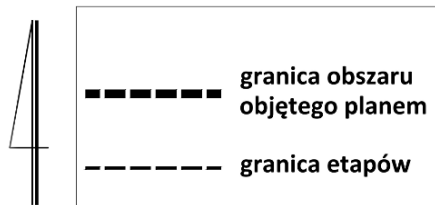
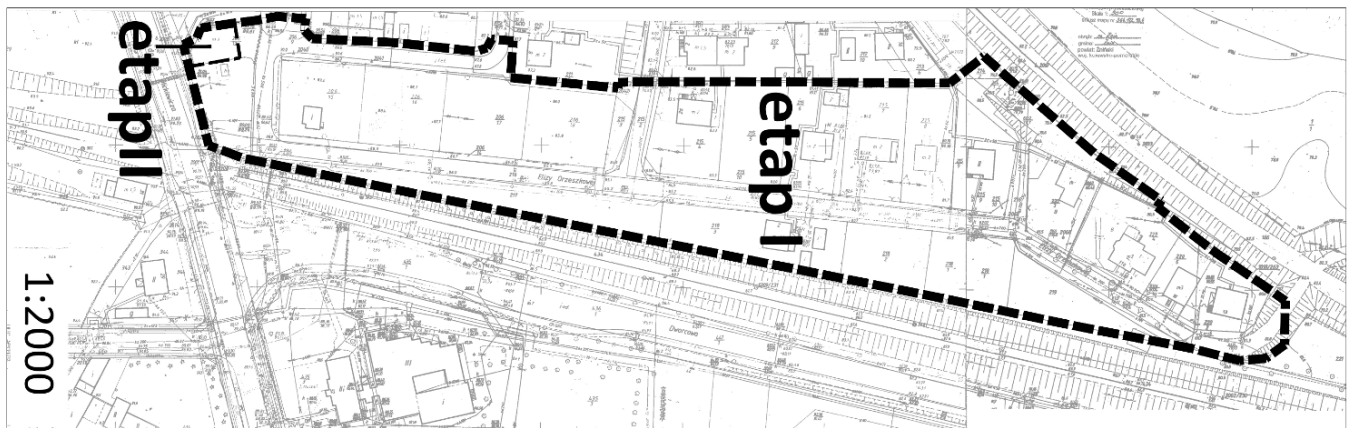
Uchwała Rady Miejskiej w Żninie Nr XV/143/2012 z dnia 29 lutego 2012 r., sprawie przystąpienia do sporządzenia miejscowego planu zagospodarowania przestrzennego dla terenu położonego przy ul. Orzeszkowej w Żninie wyznacza zakres opracowania planu na obszarze ok 2,2 ha. Ze względu na brak uzgodnienia projektu planu przez Generalną Dyрекcję Dróg Krajowych i Autostrad przewiduje się podział planu na II etapy, które pozwolą na dalsze oddzielne procedowanie planu. Stworzy to możliwość opracowania projektu dla obszaru niekonfliktowego (etap I) w krótkim terminie, z pozostawieniem obszaru opracowania wyodrębnionego jako etap II dla dalszych prac planistycznych i uzgodnienia właściwego rozwiązania z zarządcą dróg krajowych.

Przewodniczący Rady

**Lucjan Adamus**

Załącznik do Uchwały Nr XXIV/303/2013  
Rady Miejskiej w Żninie  
z dnia 1 marca 2013 r.

**Załącznik graficzny**



Przewodniczący Rady

**Lucjan Adamus**