

UCHWAŁA NR XLV/548/2018

RADY MIEJSKIEJ W ŻNINIE

z dnia 14 czerwca 2018 r.

w sprawie przystąpienia do sporządzenia miejscowego planu zagospodarowania przestrzennego dla terenu położonego w miejscowości Sulinowo

Na podstawie art. 14 ust.1, 2, 4 oraz art. 27 ustawy z dnia 27 marca 2003 r. o planowaniu i zagospodarowaniu przestrzennym (Dz. U. z 2017 r. poz. 1073 z późn. zm.¹⁾) oraz art.18 ust.2 pkt 15 ustawy z dnia 8 marca 1990 r. o samorządzie gminnym (Dz. U. z 2018 r. poz. 994 z późn. zm.²⁾) uchwala się, co następuje:

§ 1. Przystępuje się do sporządzenia miejscowego planu zagospodarowania przestrzennego dla terenu położonego w miejscowości Sulinowo.

§ 2. Granice terenu objętego planem miejscowym określa załącznik graficzny do niniejszej uchwały.

§ 3. Zakres ustaleń planu będzie zgodny z art.15 ust. 2 i 3 ustawy z dnia 27 marca 2003 r. o planowaniu i zagospodarowaniu przestrzennym.

§ 4. Wykonanie uchwały powierza się Burmistrzowi Żnina.

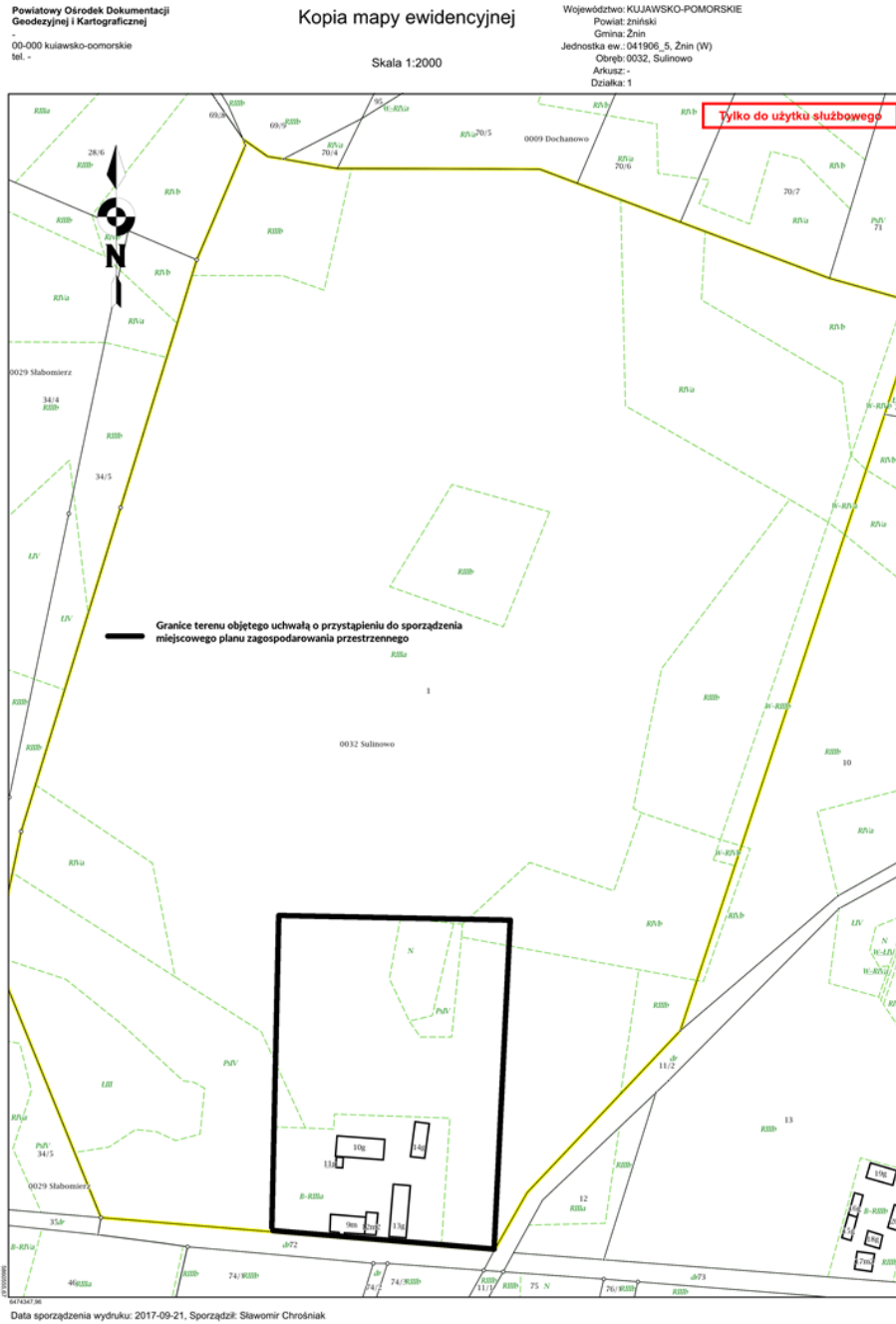
§ 5. Uchwała wchodzi w życie z dniem podjęcia.

¹⁾Zmiana tekstu jednolitego wymienionej ustawy została ogłoszona w Dz.U. z 2017 r. poz. 1566

²⁾Zmiana tekstu jednolitego wymienionej ustawy została ogłoszona w Dz.U. z 2018 r. poz.1000

Załącznik do uchwały Nr XLV/548/2018
Rady Miejskiej w Żninie
z dnia 14 czerwca 2018 r.

Załącznik graficzny



Uzasadnienie

Zgodnie z art. 14 ust. 1 ustawy z dnia 27 marca 2003 r. o planowaniu i zagospodarowaniu przestrzennym (Dz. U. z 2017 r. poz. 1073 ze zm.) rada gminy podejmuje z własnej inicjatywy bądź na wniosek burmistrza uchwałę o przystąpieniu do sporządzenia miejscowego planu zagospodarowania przestrzennego w celu określenia przeznaczenia terenu oraz określenia sposobu jego zagospodarowania.

Celem opracowania planu miejscowego jest umożliwienie rozwoju gospodarstwa rolnego, którego zabudowania zlokalizowane są na działce nr 1 położonej w miejscowości Sulinowo. Plan miejscowy obejmuje część działki nr 1 położonej w Sulinowie o powierzchni ca 2,5 ha. Działka nr 1 położona w miejscowości Sulinowo objęta jest obowiązującym miejscowym planem zagospodarowania przestrzennego w obrębach: Dochanowo, Brzyskorzystew, Sobiejuchy, Brzyskorzystewko, Sulinowo, Sarbinowo, Słabomierz, Słębowo, Jaroszewo, Żnin-Wieś zatwierdzonym uchwałą nr VI/32/2011 Rady Miejskiej w Żninie z dnia 23 lutego 2011r. (Dz. Urz. Woj. Kuj.- Pom. nr 188, poz. 1716 ze zm.). W przedmiotowym planie powyższa działka przeznaczona jest częściowo pod zabudowę zagrodową oraz częściowo leży na terenach rolniczych.

Zgodnie z ustaleniami studium uwarunkowań i kierunków zagospodarowania przestrzennego gminy Żnin przyjętym Uchwałą Nr XLVI/401/2010 Rady Miejskiej w Żninie z dnia 31 sierpnia 2010r. oraz Uchwałą Nr VII/34/2011 Rady Miejskiej w Żninie z dnia 30 marca 2011r. przedmiotowy obszar znajduje się w strefie wiejskiej, strefy I, na terenach rolniczych wysokiej i bardzo wysokiej przydatności. Ustalenia studium dla tych terenów zakazują realizacji nowych siedlisk rolniczych, nie zakazują natomiast rozbudowy istniejących siedlisk.

Przystąpienie do sporządzenia planu miejscowego jest zgodne z wynikami analizy zmian w zagospodarowaniu przestrzennym Gminy Żnin, uchwalonej uchwałą nr XXV/272/2016 Rady Miejskiej w Żninie z dnia 4 listopada 2016 r. Biorąc powyższe pod uwagę należy stwierdzić, że przystąpienie do opracowania miejscowego planu zagospodarowania przestrzennego dla terenu położonego w miejscowości Sulinowo jest uzasadnione.