

MIEJSCOWY PLAN ZAGOSPODAROWANIA PRZESTRZENNEGO GAZOCIĄGU WYSOKIEGO

CIŚNIENIA DN 300 RELACJI LĄTKOWO-WRZOSY NA TERENIE GMINY ŻNIN

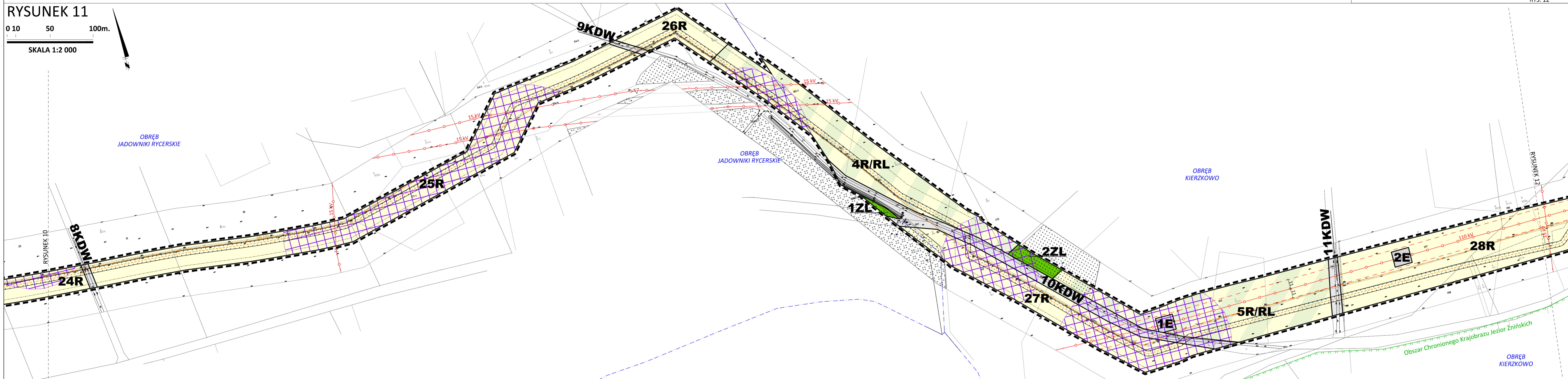
ZAŁĄCZNIK NR 1 DO UCHWAŁY NR XXV/254/2020 RADY MIEJSKIEJ W ŻNINIE Z DNIA 23 PAŹDZIERNIKA 2020 R.

OPUBLIKOWANY W DZIENNIKU URZĘDOWYM WOJ. KUJAWSKO-POMORSKIEGO, POZ. 5099, Z DNIA 29 PAŹDZIERNIKA 2020 R.

ARKUSZ 4

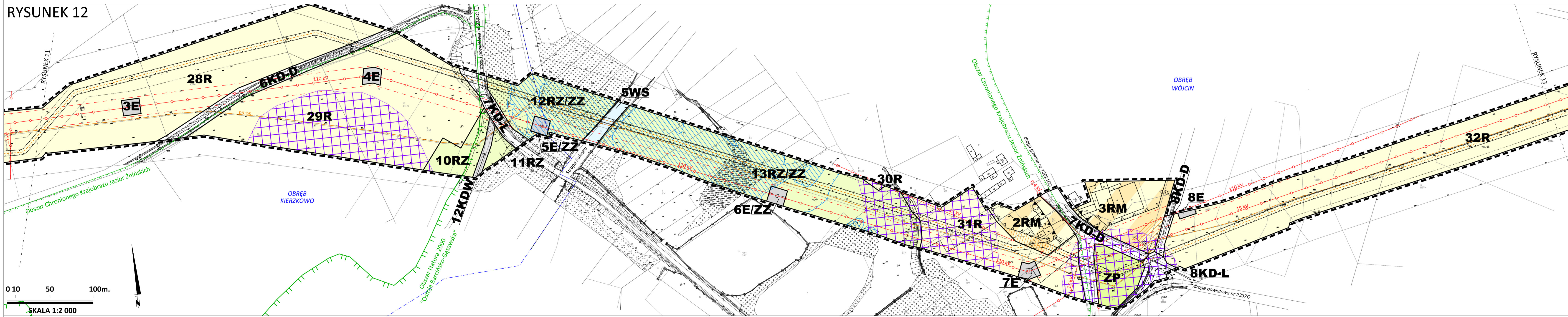
RYSUNEK 11

0 10 50 100m.
SKALA 1:2 000



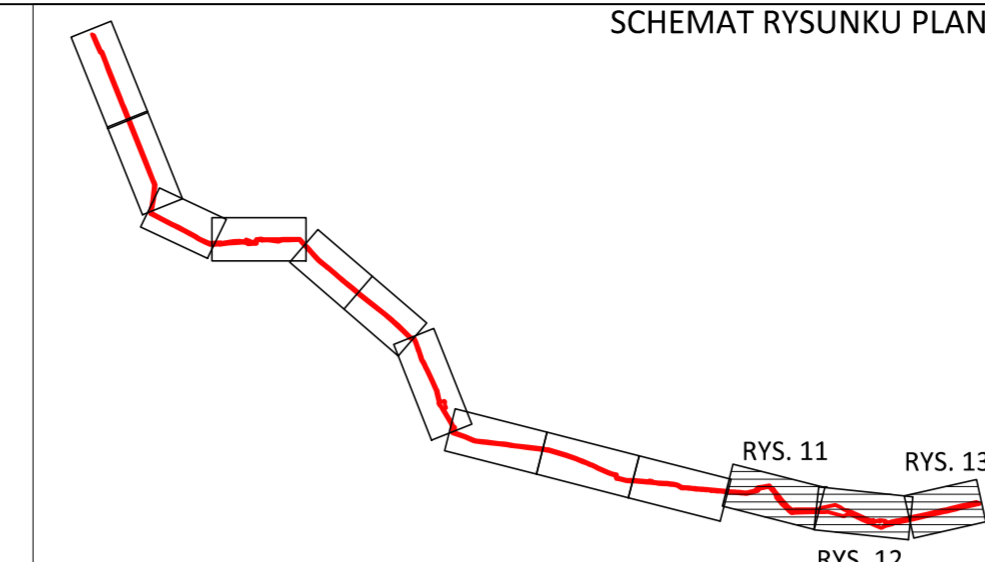
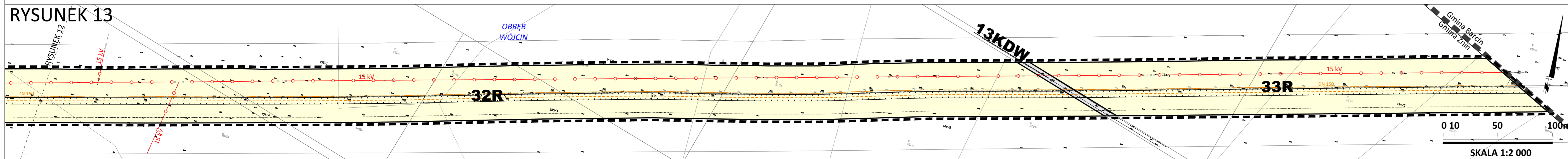
RYSUNEK 12

0 10 50 100m.
SKALA 1:2 000



RYSUNEK 13

0 10 50 100m.
SKALA 1:2 000



	Granica administracyjna gminy Żnin (dla czytelności rysunku odsunięta o 2 m)		Tereny położone w granicy obszaru szczególnego zagrożenia powodzi, na którym prawdopodobieństwo wystąpienia powodzi jest średnie i wynosi raz na 100 lat (p=1%)
	Granice obrębów ewidencyjnych		Granica obszaru szczególnego zagrożenia powodzi, na którym prawdopodobieństwo wystąpienia powodzi jest wysokie i wynosi raz na 10 lat (p=10%)
	Granica obszaru objętego planem (dla czytelności rysunku odsunięta o 1 m)		Granica obszaru, na którym prawdopodobieństwo wystąpienia powodzi jest niskie i wynosi raz na 500 lat (p=0,2%)
	Linie rozgraniczające tereny o różnym przeznaczeniu lub różnych zasadach zagospodarowania		Pas technologiczny wzdłuż napowietrznej linii elektroenergetycznej 110 kV
	Tereny zamknięte		Napowietrzne linie elektroenergetyczne
	Obowiązujące linie zabudowy		Rurociąg produktów naftowych
	Nieprzekraczalne linie zabudowy		Strefa bezpieczeństwa od rurociągu produktów naftowych
	MN Teren zabudowy mieszkaniowej jednorodzinnej		Istniejący gazociąg wysokiego ciśnienia docelowo do wyłączenia z eksploatacji
	RM Tereny zabudowy zagrodowej w gospodarstwach rolnych, hodowlanych i ogrodniczych		Strefa kontrolowana od istniejącego gazociągu wysokiego ciśnienia
	R Tereny rolnicze		Planowany gazociąg wysokiego ciśnienia
	RZ Tereny łąk i pastwisk		Granica rozmieszczenia inwestycji celu publicznego o znaczeniu ponadlokalnym
	R/RL Tereny rolnicze z dopuszczeniem zalesienia		Strefa ochronna od obiektów sieci gazowej
	ZL Lasy		Pas montażowy planowanego gazociągu wysokiego ciśnienia
	ZP Teren zieleni urządzonej		
	WS Tereny wód powierzchniowych śródlądowych		
	KD-S Teren drogi publicznej klasy ekspresowej		
	KD-G Teren drogi publicznej klasy głównej		
	KD-Z Tereny dróg publicznych klasy zbiorczej		
	KD-L Tereny dróg publicznych klasy lokalnej		
	KD-D Tereny dróg publicznych klasy dojazdowej		
	KDW Tereny dróg wewnętrznych		
	KK Tereny komunikacji kolejowej		
	G Tereny infrastruktury technicznej - gazownictwo		
	E Tereny infrastruktury technicznej - elektroenergetyka		
	Obszar strefy "W" ochrony konserwatorskiej		
	Granica Głównego Zbiornika Wód Podziemnych		
	Granica obszaru Natura 2000 mającego znaczenie dla Wspólnoty "Ostoja Barcińsko-Gąsawska" PLH040028		
	Granice Obszarów Chronionego Krajobrazu		

Obszar planu położony jest:
 - w całości w granicy Głównego Zbiornika Wód Podziemnych nr 143 "Subzbiornik Inowrocław-Gniezno"
 - częściowo w granicy Głównego Zbiornika Wód Podziemnych nr 142 "Zbiornik międzymorenowy Inowrocław-Dąbrowa"