

**UCHWAŁA NR XXIX/339/2017
RADY MIEJSKIEJ W ŻNINIE**

z dnia 27 stycznia 2017 r.

w sprawie przystąpienia do procedury zmiany granic miasta Żnin

Na podstawie art. 4b ust. 1, art. 5a i art. 18 ust. 2 pkt 15 ustawy z dnia 8 marca 1990 r. o samorządzie gminnym (Dz. U. z 2016 r. poz. 446 z późn. zm.¹⁾) uchwała się co następuje:

§ 1. Wyraża się zgodę na przystąpienie do procedury zmiany granic miasta Żnin, polegającej na włączeniu do dotychczasowego obszaru miasta części obszaru obrębu ewidencyjnego Rydlewo [Nr 0025], gmina Żnin.

§ 2. Granice obszaru objętego proponowaną zmianą określone są na mapie stanowiącej załącznik nr 1 do uchwały.

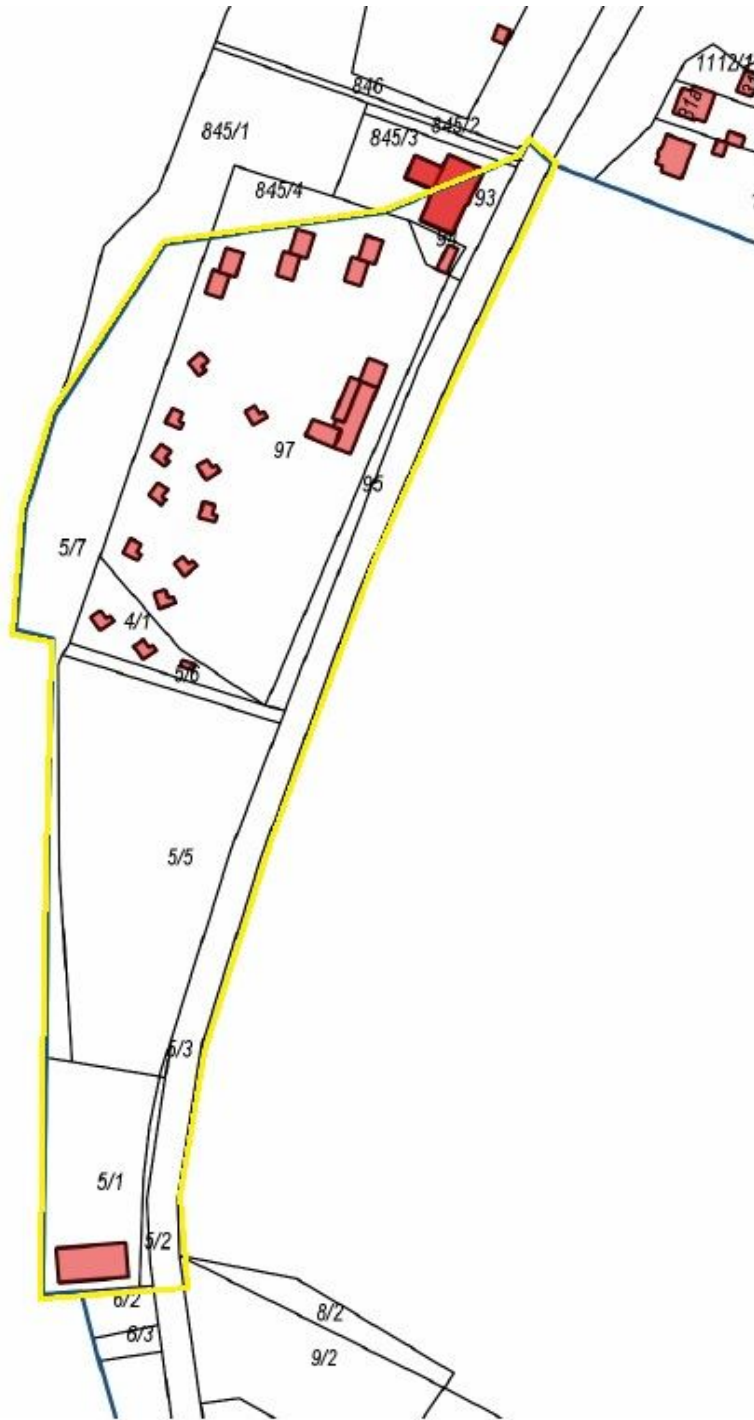
§ 3. Postanawia się przeprowadzić konsultacje z mieszkańcami sołectwa Rydlewo i z mieszkańcami miasta Żnin w sprawie zmiany granic miasta Żnin na zasadach i w trybie określonym w uchwale Nr XXVIII/289/2005 Rady Miejskiej w Żninie z dnia 15 września 2005 r. w sprawie zasad i trybu przeprowadzania konsultacji z mieszkańcami Gminy Żnin (Dz. Urz. Woj. Kuj.- Pom. Nr 112, poz. 1934).

§ 4. Wykonanie uchwały powierza się Burmistrzowi Żnina.

§ 5. Uchwała wchodzi w życie z dniem podjęcia.

¹⁾ zmiana tekstu jednolitego wymienionej ustawy została ogłoszona w Dz. U. z 2016 r. poz. 1579

Załącznik do Uchwały Nr XXIX/339/2017
Rady Miejskiej w Żninie
z dnia 27 stycznia 2017 r.



— - granice obszaru objętego proponowaną zmianą granic miasta Żnin

UZASADNIENIE

Zgodnie z ustawą z dnia 8 marca 1990 r. o samorządzie gminnym, Rada Ministrów w drodze rozporządzenia, wydanego także na wniosek zainteresowanej rady gminy, m.in. nadaje gminie lub miejscowości status miasta i ustala jego granice.

Nadanie gminie lub miejscowości statusu miasta, ustalenie jego granic i ich zmiana dokonywane są w sposób uwzględniający infrastrukturę społeczną i techniczną oraz układ urbanistyczny i charakter zabudowy.

W przedmiotowym przypadku zmiana przebiegu granicy miasta uzasadniona jest istniejącym układem urbanistycznym.

Zgodnie z treścią art. 4a ustawy o samorządzie gminnym, wydanie na wniosek rady gminy rozporządzenia w sprawie ustalenia i zmiany granic miasta musi być poprzedzone konsultacjami z mieszkańcami.

Wobec powyższego zasadnym jest wyrażenie przez Radę Miejską w Żninie zgody na przystąpienie do procedury zmiany granic miasta Żnin i przeprowadzenia konsultacji z mieszkańcami.