

**UCHWAŁA NR XXIX/334/2017  
RADY MIEJSKIEJ W ŻNINIE**

z dnia 27 stycznia 2017 r.

**w sprawie przystąpienia do sporządzenia miejscowego planu zagospodarowania przestrzennego dla terenów położonych przy ulicach Sportowej i Gnieźnińskiej w Żninie**

Na podstawie art. 14 ust. 1, 2, 4 oraz art. 27 ustawy z dnia 27 marca 2003 r. o planowaniu i zagospodarowaniu przestrzennym (Dz. U. z 2016 r. poz. 778, z późn. zm.<sup>1)</sup>) oraz art. 18 ust. 2 pkt 15 ustawy z dnia 8 marca 1990 r. o samorządzie gminnym (Dz. U. z 2016 r. poz. 446, z późn. zm.<sup>2)</sup>) uchwała się, co następuje:

**§ 1.** Przystąpić do sporządzenia miejscowego planu zagospodarowania przestrzennego dla terenów położonych przy ulicach Sportowej i Gnieźnińskiej w Żninie.

**§ 2.** Granice terenu objętego planem miejscowym określa załącznik graficzny do niniejszej uchwały.

**§ 3.** Zakres ustaleń planu będzie zgodny z art.15 ust. 2 i 3 ustawy z dnia 27 marca 2003 r. o planowaniu i zagospodarowaniu przestrzennym.

**§ 4.** Wykonanie uchwały powierza się Burmistrzowi Żnina.

**§ 5.** Uchwała wchodzi w życie z dniem podjęcia.

---

<sup>1)</sup>Zmiany tekstu jednolitego wymienionej ustawy zostały ogłoszone w Dz.U. z 2016 r. poz. 904, 961, 1250 i 1579

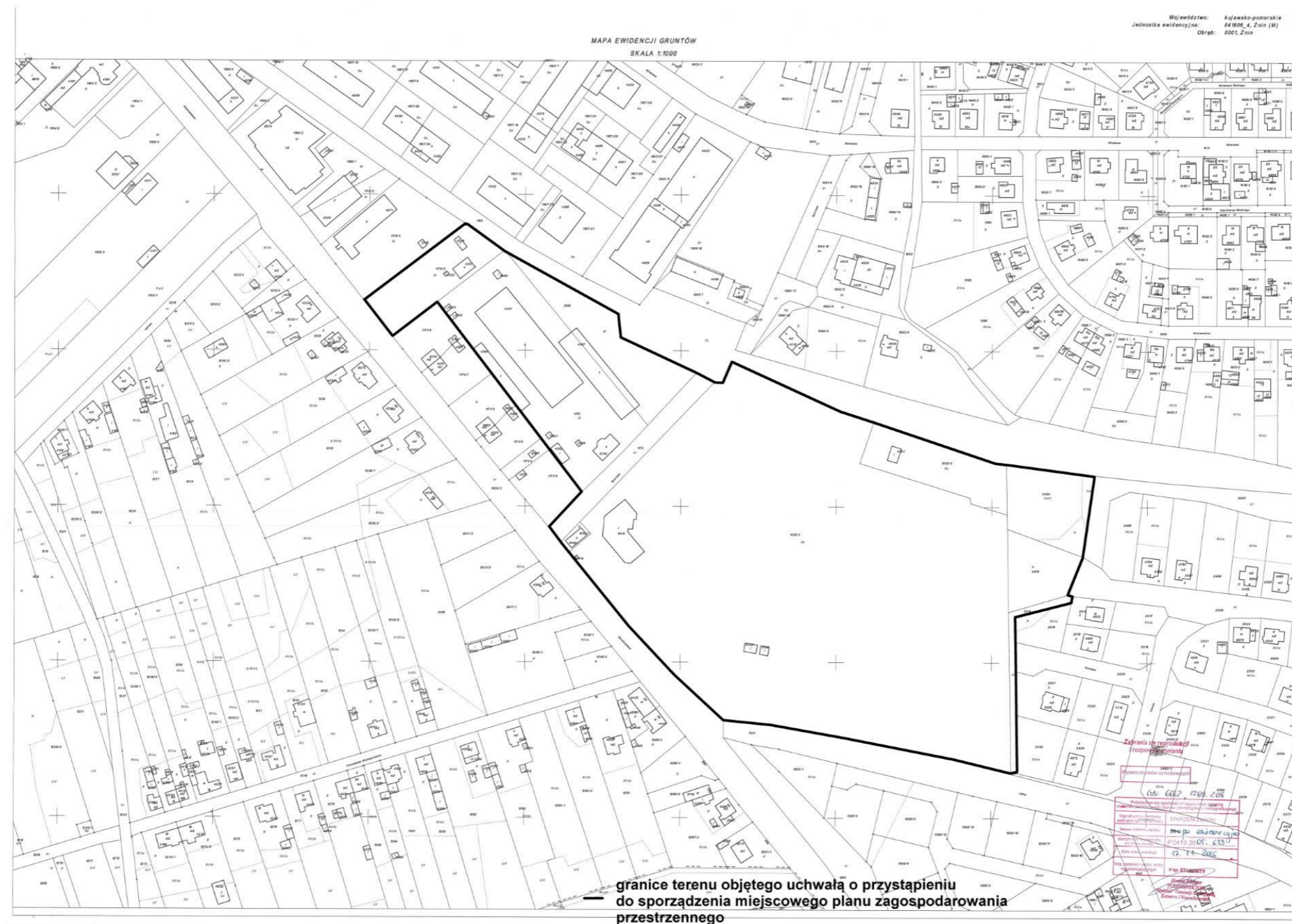
<sup>2)</sup>Zmiana tekstu jednolitego wymienionej ustawy została ogłoszona w Dz.U. z 2016 r. poz. 1579

Załącznik do Uchwały Nr XXIX/334/2017

Rady Miejskiej w Żninie

z dnia 27 stycznia 2017 r.

**Załącznik graficzny**



## UZASADNIENIE

Przystąpienie do opracowania miejscowego planu zagospodarowania przestrzennego dla terenów położonych przy ulicach Sportowej i Gnieźnieńskiej w Żninie wiąże się m.in. złożonym przez właściciela gruntu wnioskiem o korektę ustaleń obowiązującego planu miejscowego dla terenu przy ul. Sportowej (m.in. dopuszczenie zwiększenia wysokości silosów do 25 m) oraz zamiarem realizacji nowych obiektów sportowo - rekreacyjnych na gruntach gminnych. Plan miejscowy obejmuje obszar o łącznej powierzchni ca 7 ha. Teren objęty uchwałą posiada obowiązujący miejscowy plan zagospodarowania przestrzennego - miejscowy plan zagospodarowania przestrzennego „Żnin Góra” zatwierdzony Uchwałą Nr XXV/175/2008 Rady Miejskiej w Żninie z dnia 12 czerwca 2008 r. (Dz. Urz. Woj. Kuj.-Pom. Nr 116 poz.1896).Ustalania obowiązującego planu miejscowego przewidują na tym obszarze usługi sportu, zabudowę usługowo-produkcyjną, zieleń urządzoną, wody powierzchniowe oraz komunikację: drogi zbiorcze i dojazdowe, oraz ciągi piesze. Zgodnie z ustaleniami Studium uwarunkowań i kierunków zagospodarowania przestrzennego gminy Żnin przyjętym Uchwałą Nr XLVI/401/2010 Rady Miejskiej w Żninie z dnia 31 sierpnia 2010r. oraz Uchwałą Nr VII/34/2011 Rady Miejskiej w Żninie z dnia 30 marca 2011r. przedmiotowy obszar znajduje się w strefie miejskiej, strefy II, częściowo na terenach zabudowy przemysłowej, magazynowej i składowej oraz usługowej, częściowo na terenach usług sportu rekreacji i turystyki oraz częściowo na terenach zieleni. Przystąpienie do sporządzenia planu miejscowego jest zgodne z wynikami analizy zmian w zagospodarowaniu przestrzennym Gminy Żnin, uchwalonej uchwałą nr XXV/272/2016 Rady Miejskiej w Żninie z dnia 4 listopada 2016 r. Biorąc powyższe pod uwagę należy stwierdzić, że przystąpienie do opracowania miejscowego planu zagospodarowania przestrzennego dla terenów położonych przy ulicach Sportowej i Gnieźnieńskiej w Żninie jest uzasadnione.