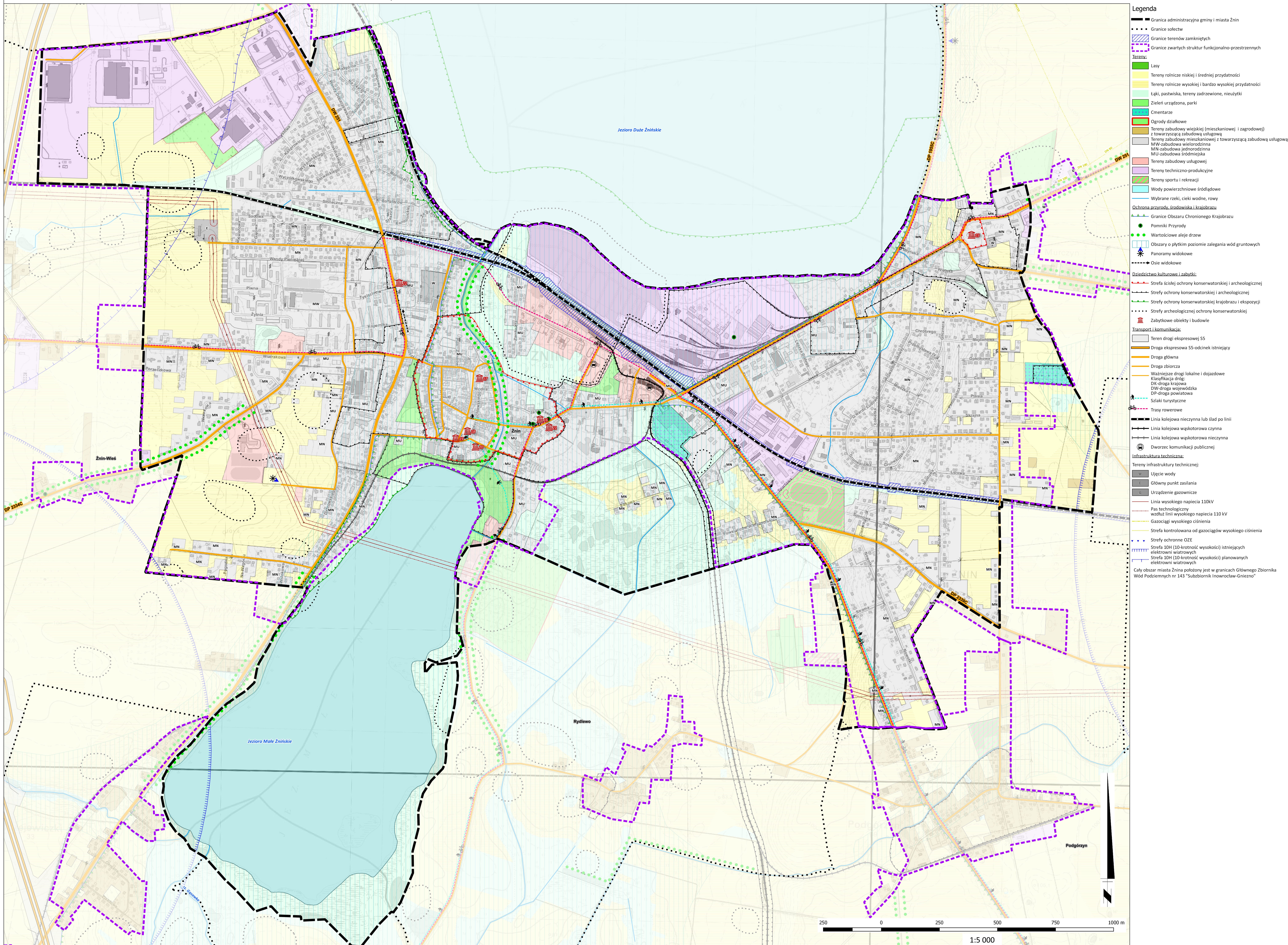


STUDIUM UWARUNKOWAŃ I KIERUNKÓW ZAGOSPODAROWANIA PRZESTRZENNEGO GMINY

UWARUNKOWANIA-MIASTO

ZAŁĄCZNIK NR 4 DO UCHWAŁY NR XXVIII/305/2020 RADY MIEJSKIEJ W ŻNINIE Z DNIA 29 GRUDNIA 2020 R.



- Legenda**
- Granica administracyjna gminy i miasta Żnin
 - Granice sołectw
 - Granice terenów zamkniętych
 - Granice zwartych struktur funkcjonalno-przestrzennych
 - Tereny:**
 - Lasy
 - Tereny rolnicze niskiej i średniej przydatności
 - Tereny rolnicze wysokiej i bardzo wysokiej przydatności
 - Łąki, pastwiska, tereny zadzwoniene, nieużytki
 - Zieleń urzędowa, parki
 - Cmentarze
 - Ogrody działkowe
 - Tereny zabudowy wiejskiej (mieszaniowej i zagrodowej) z towarzyszącą zabudową usługową
 - Tereny zabudowy mieszkaniowej z towarzyszącą zabudową usługową
 - MW-zabudowa wielorodzinna
 - MN-zabudowa jednorodzinna
 - MU-zabudowa średniojęska
 - Tereny zabudowy usługowej
 - Tereny techniczno-produkcyjne
 - Tereny sportu i rekreacji
 - Wody powierzchniowe śródlądowe
 - Wybrane rzeki, cieki wodne, rowy
 - Ochrona przyrody, środowiska i krajobrazu**
 - Granice Obszaru Chronionego Krajobrazu
 - Pomniki Przyrody
 - Wartościowe aleje drzew
 - Obszary o płytkim poziomie zalegania wód gruntowych
 - Panoramy widokowe
 - Osie widokowe
 - Dziedzictwo kulturowe i zabytki:**
 - Strefa ścisłej ochrony konserwatorskiej i archeologicznej
 - Strefy ochrony konserwatorskiej i archeologicznej
 - Strefy ochrony konserwatorskiej krajobrazu i ekspozycji
 - Strefy archeologicznej i ochrony konserwatorskiej
 - Zabytkowe obiekty i budowle
 - Transport i komunikacja:**
 - Teren drogi ekspresowej S5
 - Droga ekspresowa S5-odcinek istniejący
 - Droga główna
 - Droga zbiorcza
 - Ważniejsze drogi lokalne i dojazdowe
 - Klasyfikacja dróg:
 - DK-droga krajowa
 - DW-droga wojewódzka
 - DP-droga powiatowa
 - Szlaki turystyczne
 - Trasy rowerowe
 - Linia kolejowa nieczynna lub ślad po linii
 - Linia kolejowa wąskotorowa czynna
 - Linia kolejowa wąskotorowa nieczynna
 - Dworzec komunikacji publicznej
 - Infrastruktura techniczna:**
 - Tereny infrastruktury technicznej:
 - Ujęcie wody
 - Główny punkt zasilania
 - Urządzenie gazownicze
 - Linia wysokiego napięcia 110kV
 - Pas technologiczny wzdłuż linii wysokiego napięcia 110 kV
 - Gazociągi wysokiego ciśnienia
 - Strefa kontrolowana od gazociągów wysokiego ciśnienia
 - Strefy ochronne QZE
 - Strefa 10H (10-krotność wysokości) istniejących elektrowni wiatrowych
 - Strefa 10H (10-krotność wysokości) planowanych elektrowni wiatrowych
- C cały obszar miasta Żnina położony jest w granicach Głównego Zbiornika Wód Podziemnych nr 143 "Subzbiornik Inowrocław-Gniezno"

250 0 250 500 750 1000 m
1:5 000