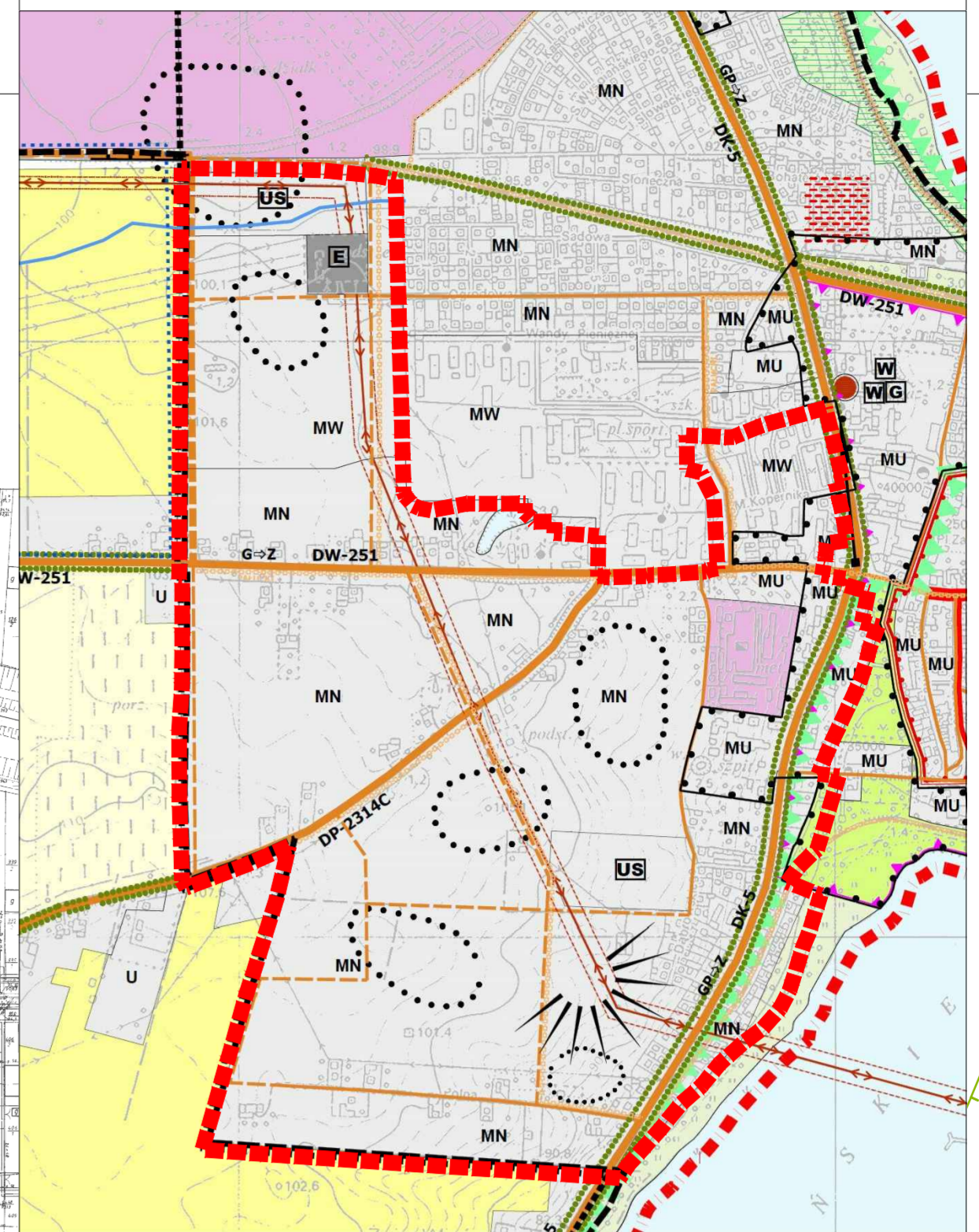


MIEJSCOWY PLAN ZAGOSPODAROWANIA PRZESTRZENNEGO POŁUDNIOWO-ZACHODNIEJ CZĘŚCI MIASTA ŻNINA

Załącznik nr 1 do Uchwały nr Rady Miejskiej w Żninie z dnia.....

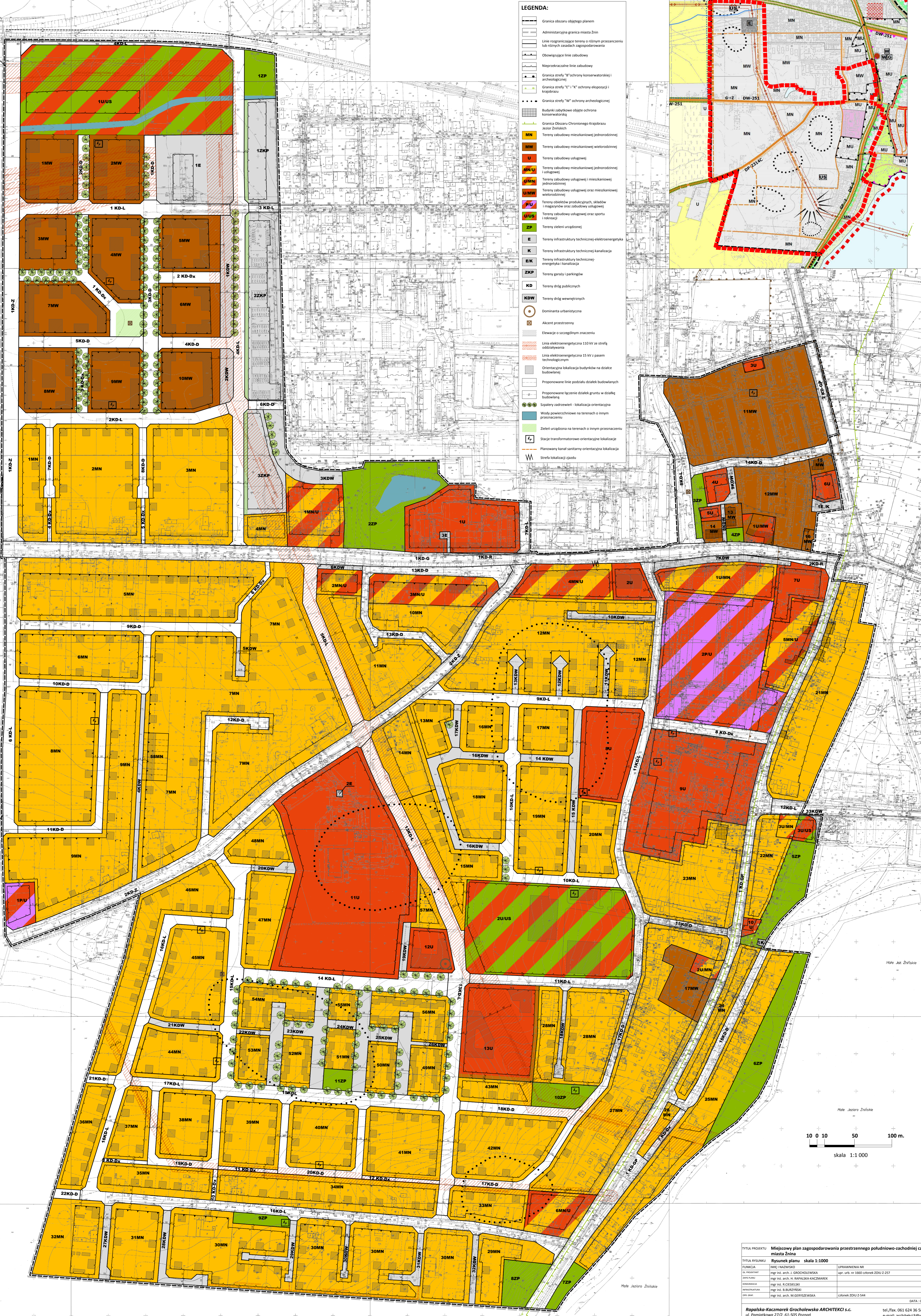
WYRYS ZE STUDIUM UWARUNKOWAŃ I KIERUNKÓW ZAGOSPODAROWANIA PRZESTRZENNEGO MIASTA ŻNINA

skala 1:5 000



LEGENDA:

- Granica obszaru objętego planem
- Administracyjna granica miasta Żnin
- Linia rozgraniczająca tereny o różnym przeznaczeniu lub różnych zasadach zagospodarowania
- Obowiązuje linie zabudowy
- Nieprzekraczalne linie zabudowy
- Granica strefy "R" (ochrony konserwatorskiej i archeologicznej)
- Granica strefy "E" i "K" (ochrony ekologicznej i krajobrazu)
- Granica strefy "W" (ochrony archeologicznej)
- Budynki zabudowy objęte ochroną konserwatorską
- Granica Obszaru Chronionego Krajobrazu (poza Żninę)
- Tereny zabudowy mieszkaniowej jednorodzinnej
- Tereny zabudowy usługowej
- Tereny zabudowy mieszkaniowej jednorodzinnej i usługowej
- Tereny zabudowy usługowej i mieszkaniowej jednorodzinnej
- Tereny zabudowy usługowej oraz mieszkaniowej wielorodzinnej
- Tereny obiektów produkcyjnych, składowych magazynowych oraz zabudowy usługowej
- Tereny zabudowy usługowej oraz sportu i rekreacji
- Tereny zielonej uporządkowanej
- Tereny infrastruktury technicznej elektroenergetyki
- Tereny infrastruktury technicznej kanalizacji
- Tereny infrastruktury technicznej elektroenergetyki i kanalizacji
- Tereny garaży i parkingów
- Tereny dróg publicznych
- Tereny dróg wewnętrznych
- Dominanta urbanistyczna
- Akcent przestrzenny
- Elewacje o szczególnym znaczeniu
- Linia elektroenergetyczna 110 kV ze strefą oddziaływania
- Linia elektroenergetyczna 15 kV w pasie technologicznym
- Orientacyjna lokalizacja budynków na dołach budowlanych
- Proponowane linie podziału działek budowlanych
- Proponowane łączenie działek gruntu w działkę budowlaną
- Szpitalny zadzwonił - lokalizacja orientacyjna
- Wody powierzchniowe na terenach o innym przeznaczeniu
- Zieloni uporządkowane na terenach o innym przeznaczeniu
- Stacje transformatorowe-orientacyjna lokalizacja
- Planowany kanał odczynny-orientacyjna lokalizacja
- Strefa lokalizacji opadu



10 0 10 50 100 m.
skala 1:1 000

TYTUŁ PROJEKTU		Miejscowy plan zagospodarowania przestrzennego południowo-zachodniej części miasta Żnin	
TYTUŁ RYSUNKU		Rysunek planu skala 1:1000	
PRACOWNIA	IMIE I NAZWISKO	UPRAWNIENIA NR	
DATA WYKONANIA	IMIĘ I NAZWISKO	IMIĘ I NAZWISKO	
OPIS WYKONANIA	IMIĘ I NAZWISKO	IMIĘ I NAZWISKO	
WYKONANIE	IMIĘ I NAZWISKO	IMIĘ I NAZWISKO	
DATA WYKONANIA	IMIĘ I NAZWISKO	IMIĘ I NAZWISKO	
DATA WYKONANIA	IMIĘ I NAZWISKO	IMIĘ I NAZWISKO	

DATA: 09.2011
Rapołska-Kaczmarek Grochowska ARCHITEKCI s.c. tel./fax. 061 624 36 58/59
ul. Pomnikowa 27/2, 61-505 Poznań e-mail: architek3@wp.pl