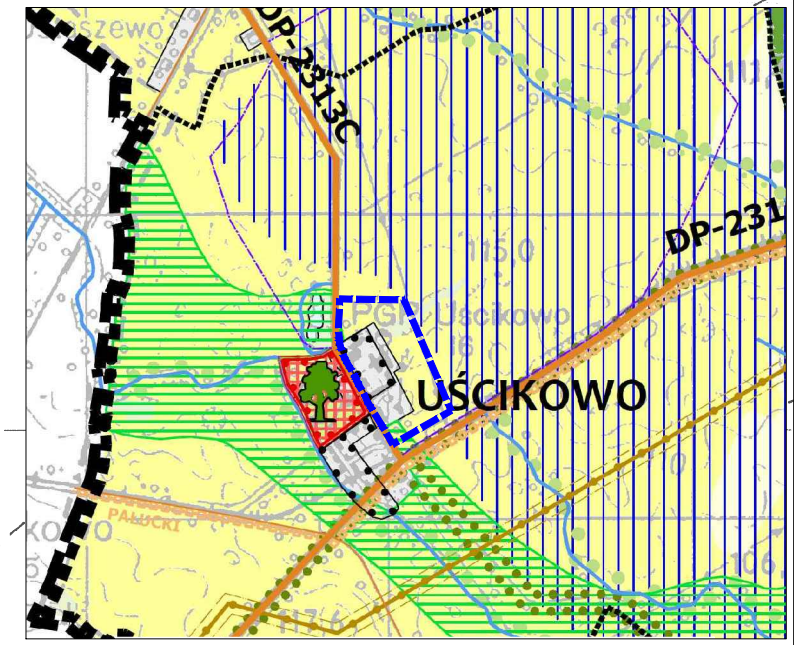


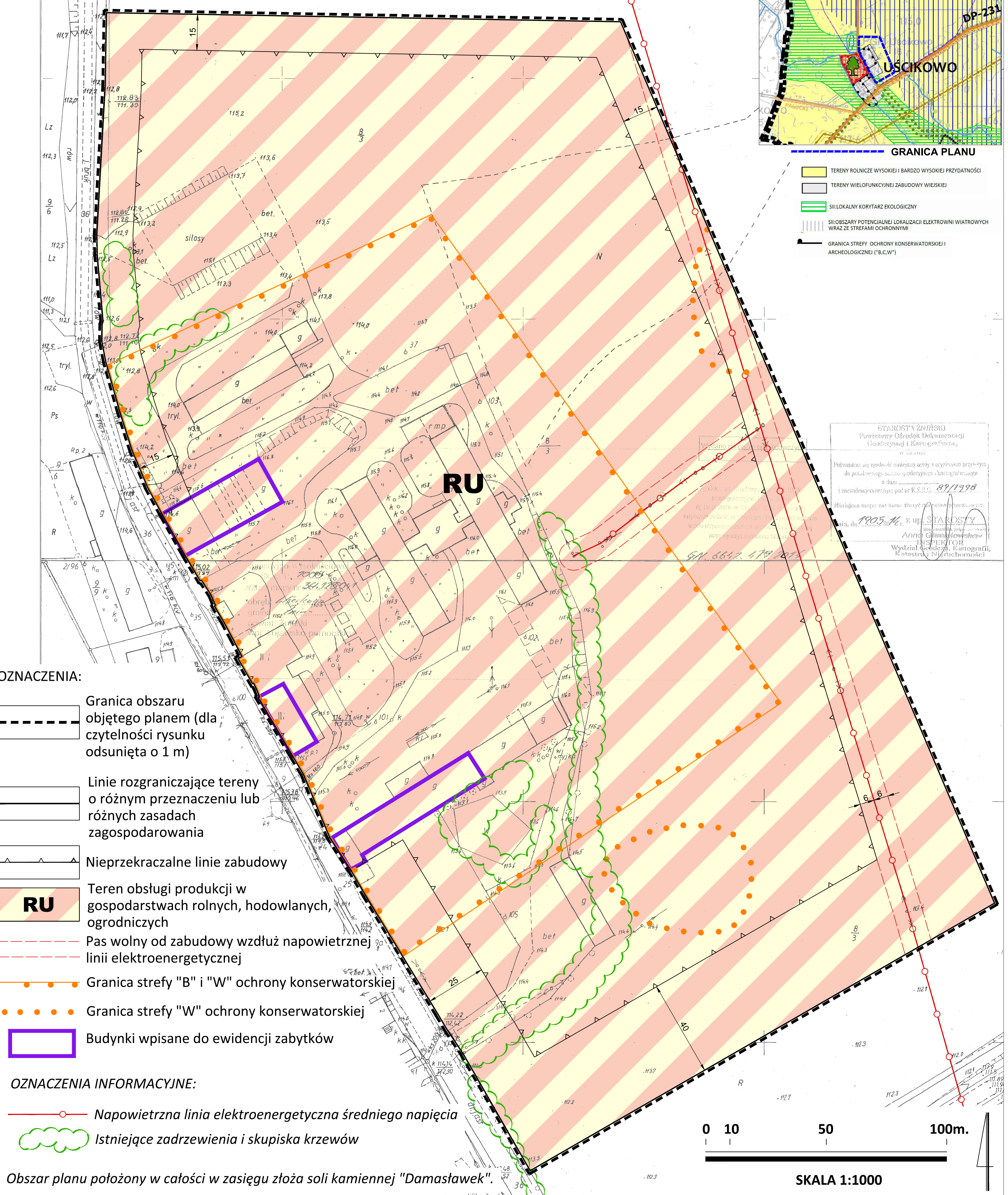
ZMIANA MIEJSCOWEGO PLANU ZAGOSPODAROWANIA PRZESTRZENNEGO W REJONIE WSI UŚCIKOWO I USTASZEWÓ DLA TERENU CZĘŚCI DZIAŁKI NR 8/3 W MIEJSCOWOŚCI UŚCIKOWO (TEREN RU)

ZAŁĄCZNIK NR 1 DO UCHWAŁY NR XXXV/413/2017 RADY MIEJSKIEJ W ŻNINIE Z DNIA 8 WRZEŚNIA 2017 R.
OPUBLIKOWANY W DZIENNIKU URZĘDOWYM WOJ. KUJ.-POM. , POZ., Z DNIA

WYRYS ZE STUDIUM UWARUNKOWAŃ I KIERUNKÓW ZAGOSPODAROWANIA PRZESTRZENNEGO
MIASTA I GMINY ŻNIN
SKALA 1: 25 000



- GRANICA PLANU**
- TERENY ROLNICZE WYSOKIEJ I BARDZO WYSOKIEJ PRZYDATNOŚCI
 - TERENY WIELOFUNKCYJNEJ ZABUDOWY WIEJSKIEJ
 - SIŁ-LOKALNY KORYTARZ EKOLOGICZNY
 - SIŁ-OBSZARY POTENCJALNEJ LOKALIZACJI ELEKTROWNI WIATROWYCH WRAZ ZE STREFAMI OCHRONNYMI
 - GRANICA STREFY OCHRONY KONSERWATORSKIEJ I ARCHEOLOGICZNEJ ("B,C,W")



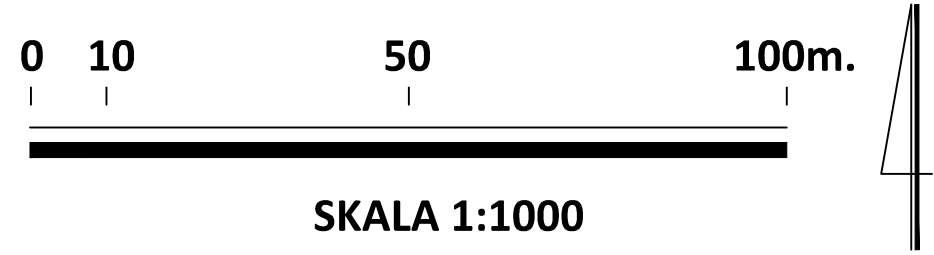
OZNACZENIA:

- Granica obszaru objętego planem (dla czytelności rysunku odsunięta o 1 m)
- Linie rozgraniczające tereny o różnym przeznaczeniu lub różnych zasadach zagospodarowania
- Nieprzekraczalne linie zabudowy
- RU** Teren obsługi produkcji w gospodarstwach rolnych, hodowlanych, ogrodniczych
- Pas wolny od zabudowy wzdłuż napowietrznej linii elektroenergetycznej
- Granica strefy "B" i "W" ochrony konserwatorskiej
- Granica strefy "W" ochrony konserwatorskiej
- Budynki wpisane do ewidencji zabytków

OZNACZENIA INFORMACYJNE:

- Napowietrzna linia elektroenergetyczna średniego napięcia
- Istniejące zadrzewienia i skupiska krzewów

Obszar planu położony w całości w zasięgu złoża soli kamiennej "Damastówek".



STAROSTA ŻNIŃSKI
Powiatowy Ośrodek Dokumentacji
Geodezyjnej i Kartograficznej
w Żninie

Podpisano się zgodnie z niniejszą umową z oryginałem przesyłanym do posiadającego prawo geodezyjne i kartograficzne w dniu 08/11/2017 r. i zarejestrowanym pod nr K.S.2.G. 89/1798

Niniejsza mapa nie może służyć jako podstawy do stwierdzenia, dat: 1905/11, z up. STAROSTY

Anna Gajewska
INSPEKTOR
Wydział Geodezji, Kartografii,
Katastru i Nieruchomości